

Ein Unternehmen mit über 20 Jahren Erfahrung!

Alms Pro solutions GmbH entwickelt und vertreibt anwenderfreundliche Software für das Rechnungswesen, die Warenwirtschaft und gesamte Branchenlösungen. Eine permanente Weiterentwicklung entlang der Kundenanforderungen verspricht unseren Kunden eine zukunftssichere Investition. Wir bieten eine hohe Flexibilität und Zuverlässigkeit, kurze Reaktionszeiten und einen kompetenten Kundenservice. Unser qualifiziertes Team ist in Sachen IT-Lösungen unschlagbar. Die Lösungen werden von über 1000 Usern im In- und Ausland genutzt und geschätzt.



www.alms.de

Alms Pro solutions GmbH • Huntstr. 6 • 49457 Drebber
Telefon (05445) 98438-0 • Fax (05445) 98 438-90
E-Mail info@alms.de

Überreicht durch:

Wir haben die Softwarelösung für Ihr Unternehmen

APsolut –
wo Individualität noch erhalten bleibt!

www.alms.de

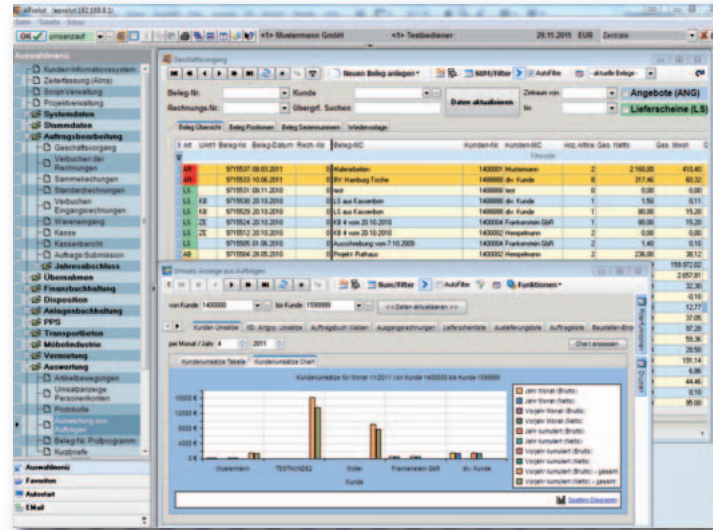


Auftragswesen

APsolut-Auftrag ist ein branchenneutrales Warenwirtschaftssystem. Durch das hohe Maß an Flexibilität eignet es sich mit seiner intuitiven Bedienung für kleine und mittelständische Unternehmen und lässt sich optimal an bestehende Geschäftsprozesse anpassen.

Es koordiniert den Warenfluss zwischen Lieferanten, Kunden, Produktion und den Lagern und sorgt für eine unkomplizierte Abbildung aller Geschäftsprozesse.

APsolut unterstützt Sie bei der Verwaltung, Planung und im Management, hilft Ihnen den Überblick zu bewahren und spart Ihnen eine Menge Zeit und Geld.



Finanzbuchhaltung

APsolut-Fibu erfüllt alle Anforderungen an eine leistungsfähige Rechnungswesen-Software – und liefert darüber hinaus viele innovative Funktionen, die Sie jeden Tag entlasten, wie z.B. der direkte Zugriff auf das **APsolut Archiv-System**. Für Ihre Geschäftsentscheidungen erhalten Sie aussagekräftige Berichte und Analysen. Anhand der Bilanz, der Gewinn- und Verlustrechnung und der Kostenrechnung erhalten Sie jederzeit Auskunft über Ihre wirtschaftliche Lage.



Anlagenbuchhaltung

APsolut-AnBu dokumentiert den Bestand und die einzelnen Bewegungen des Sachanlagevermögens. Sie ermittelt zum Stichtag des Jahresabschlusses den aktuellen Anlagevermögensbestand und legt die entsprechenden Bewegungen für die vergangene Rechnungsperiode gemäß den Anforderungen der Bilanz nieder. Eine unbegrenzte Definierbarkeit variabler AfA-Kreise bietet die Möglichkeit, die Entwicklung der Anlagegüter steuerlich, handelsrechtlich, kalkulatorisch und versicherungstechnisch zu betrachten und in der **APsolut-Fibu** zu buchen.



-Vielseitigkeit ist unser Motto- Software-Branchenlösungen:

- Logistik / Disposition / Spedition
- Baumaschinen / Containervermietung
- Maschinenbauvertrieb
- Zeiterfassung / BDE-System
- Innungen / Kreishandwerkerschaften
- Agrar
- Biogasanlagen (Nährstoffbilanzen)



Strukturell bis ins Detail

Branchenlösungen für die Betonindustrie:

- Betonsteinproduktion / -vertrieb
- Transportbetonproduktion / -vertrieb
- Kalksandsteinproduktion / -vertrieb
- Tiefbauproduktion / -vertrieb
- Schachtunterteilerfertigung / -vertrieb
- Schüttgutvertrieb
- Baustoffhandel



Weitere Informationen erhalten Sie unter www.alm.de.