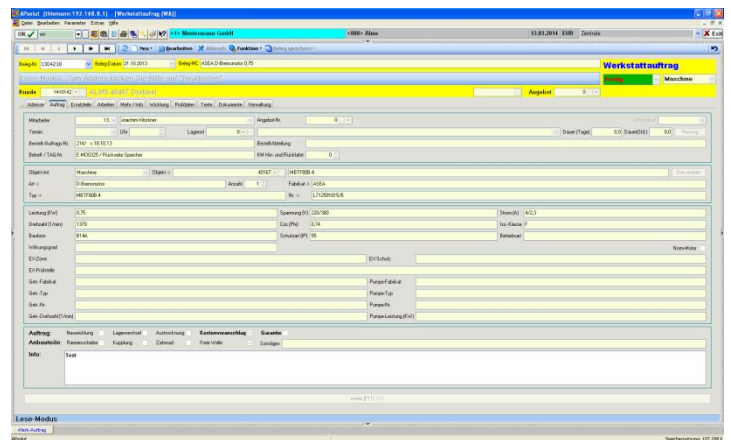


### Apsolut - Werkstattwesen

Programmmanagement für Reparaturen und Wartungsarbeiten - alles in einem schlüssigen System vereint.

Mit dem Modul **Apsolut-Werkstattwesen** können Sie Mitarbeiter einteilen, Termine planen, Leistungen überwachen, Aufträge zur Abrechnung übernehmen und betriebswirtschaftliche Schlüsse ziehen.

Mit den umfangreichen Erweiterungsmodulen und ggfs. Spezialprogrammierungen können alle ihre Wünsche realisiert werden.



### Verwaltung

- Kunden
- Lieferanten
- Kontakte
- Mitarbeiter
- Maschinen
- Objekte
- Ersatzteile
- Artikelgruppen
- Barcodes
- Arbeiten
- Werkstattgruppen
- Bemerkungen
- Texte
- Layouts

### Branchen

- Elektrogerätebau
- Maschinenbau
- Hydrauliksysteme
- Reparaturwerkstätten
- Landmaschinen

### Vorgänge

- Werkstattangebote
- Werkstattaufträge
- Bestellungen
- Service-Aufträge
- Objektdaten je Objektart
- Ersatzteile
- Scanner-Anbindungen
- Stücklisten
- Arbeiten (AWs oder Stunden)
- Gruppen-Schnellerfassung
- Übernahme zur Rechnung
- Prüfdatenerfassung
- Anhängen von Dokumenten
- Kalenderfunktion
- Monteur-/Auftragsplanung
- Anbindung Zeiterfassung
- Anbindung Telefonanlage
- Anbindung Outlook

### Auswertung

- Annahmescheine
- Laufzettel
- Lieferscheine
- Bestellscheine
- Etikettendruck
- Prüfprotokolle
- Kalkulation
- Auftragsübersichten
- Maschinenhistorie
- Stammdaten-Änderungshistorie
- Vorgangshistorie
- Umsatzlisten
- Zeitauswertungen
- Mitarbeiterproduktivität