

### APsolut - ERP Professional

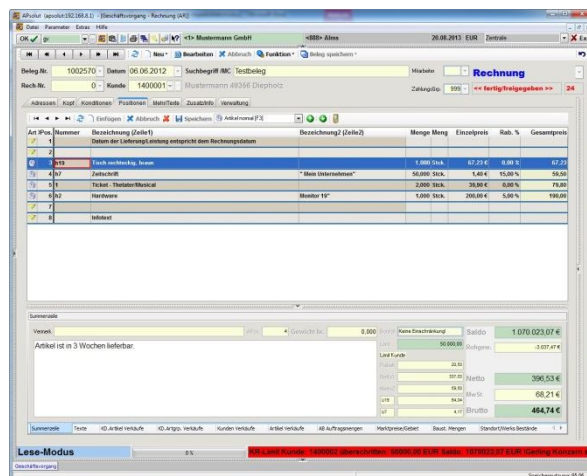
zeichnet sich durch ein breites Leistungsspektrum und hoher Funktionstiefe aus.

**APsolut ERP Professional** koordiniert den Warenfluss zwischen Lieferanten, Kunden, Produktion und den Lagern und sorgt für eine unkomplizierte Abbildung aller Geschäftsprozesse. Sammel- und Standardrechnungen erleichtern Ihnen Arbeitsabläufe.

In Erweiterung zu den Modulen aus der **APsolut ERP Basis Version** stehen Ihnen zusätzlich Bestellwesen, Werkstattauftragswesen und Produktionsprogramme zur Verfügung.

Mit **APsolut** können Sie alle Erfassungsmasken frei je Bediener definieren (Felder ausblenden, Spalten umsetzen Gruppenbezogene Menüs einbinden).

Mit den umfangreichen Erweiterungsmodulen und ggfs. Spezialprogrammierungen können alle ihre Wünsche realisiert werden.



### Verwaltung

- Mandanten
- Kunden
- Lieferanten
- Artikel
- Artikelgruppen/Produktgruppen
- Kreditlimitpflege
- Mitarbeiter
- Personenkontengruppen
- Rabatte

### Branchen

- Dienstleistungsgewerbe
- Handel
- Handwerk
- Produktion
- Transport / Logistik

### Vorgänge

- Geschäftsvorgänge
  - Angebot
  - Auftragsbestätigung
  - Lieferschein
  - Rechnung
- Sammel- u. Standardrechnungen
- Warenbestandveränderungen
- Berechtigungssystem
- Kurzbriefe / Serienbriefe
- Exportfunktionen zu Excel
- Importfunktionen aus Excel
- PDF-Anhang-Funktion
- Kis Kundeninformationssystem
- Bestellwesen
- Eingangsrechnungskontrolle
- Provisionsabrechnung
- Produktionsprogramme
- Werkstattauftragswesen
- QS-Datenerfassung
- Zeiterfassung

### Auswertung

- Umsatzauswertung
- Rechnungsausgangsbuch
- Kundenumsatzliste
- Artikelbestands- und Umsatzliste
- Kundenverkaufsstatistik
- Artikelverkaufsstatistik
- Kunden/Lieferantenausgangsliste
- Archiv